



امتحان مادة : الدراسات الاجتماعية
 للصف : السابع الاساسي
 للعام الدراسي 1443/1444 هـ - 2022/2023 م
 الدور الاول - الفصل الدراسي الاول

- زمن الامتحان : (ساعة ونصف)
- عدد صفحات أسئلة الامتحان: (7) صفحات.
- الإجابة في الدفتر نفسه .

		اسم الطالب
الصف		المدرسة

التوقيع بالاسم		الدرجة		السؤال
المصحح الثاني	المصحح الأول	بالحروف	بالأرقام	
				1
				2
				3
				4
				5
مراجعة الجمع	جمعه			المجموع
				وع
				المجموع الكلي
				وع

(1)

المادة : الدراسات الاجتماعية الصف : السابع الدور الأول - الفصل الدراسي الأول - العام الدراسي 2023/2022م

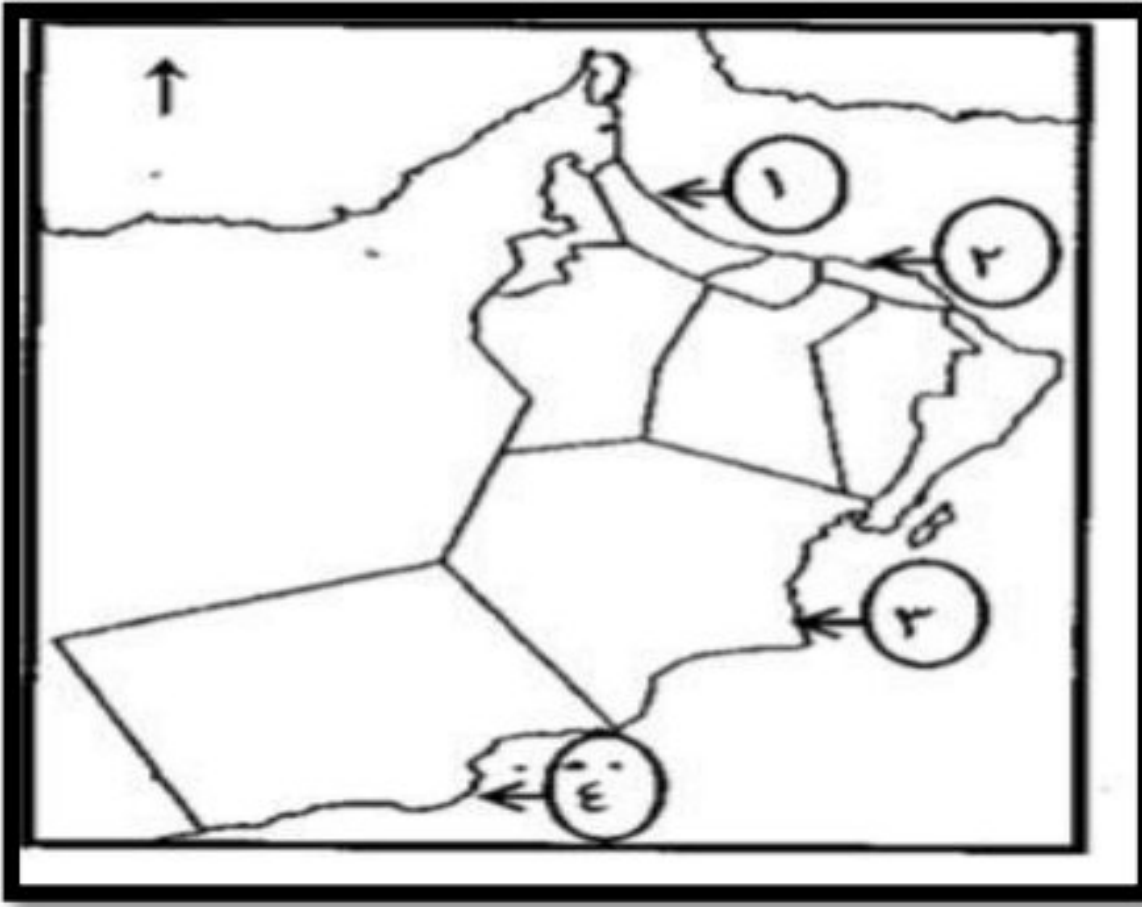
أجب عن جميع الأسئلة الآتية

السؤال الأول: ضع دائرة حول رمز الإجابة الصحيحة لكل مفردة من المفردات الآتية:

1- عصر تاريخي ظهرت فيه المدن التجارية نتيجة لزيادة التبادل التجاري

أ (الحجري القديم ب (الحجري الحديث ج (البرونزي د (الحديدي

2- الرقم الذي يشير الى المدينة التي اتخذتها الدولة الساسانية مركزا لنشاطها التجاري البحري في الخريطة المقابلة



أ (1
ب (2
ج (3
د (4

3- تنتمي الاختام التي تظهر في الشكل المقابل إلى حضارة :



أ (سومر
ب (دلمون
ج (مجان
د (كولي

4- دولة ما أقيم أول تعداد فيها عام 2010م والثاني 2015م ،لذا من المتوقع أن يقام التعداد الثالث عام :

أ (2020 م ب (2025 م ج (2030 م د (2035 م

(2)

المادة: الدراسات الاجتماعية الصف : السابع الدور الأول - الفصل الدراسي الأول - العام الدراسي 2023/2022م

تابع السؤال الأول:

5- أطلق اليونان على البحريين اسم :

(أ) أوال (ب) أم النار (ج) مجان (د) تايلوس

6- تقوم بحساب نسبة الأعاله في أسرتك فإن هذا يصنف ضمن البنية :

(أ) العمرية (ب) النوعية (ج) الاقتصادية (د) الاجتماعية



7- ما المرتبة التي احتلتها محافظة الداخلية من خلال الشكل المقابل :

(أ) الاولى
(ب) الثانية
(ج) الثالثة
(د) الرابعة

8- جميع ما يلي من الموارد الطبيعية المتجددة ما عدا :

(أ) الماء (ب) الهواء (ج) النفط (د) التربة

أوجه إنفاق إحدى الأسر العمانية بالريال العماني.

الفترة الزمنية.	الطعام.	الكهرباء.	الماء.	التعليم.
سبتمبر.	١٠٠	٥٠	٢٠	٤٠
أكتوبر.	٩٠	٤٠	١٥	٣٠
نوفمبر.	٨٠	٣٠	١٠	٢٠
ديسمبر.	٩٠	٢٠	٥	١٠

9- المجال الأعلى إنفاقا في شهر نوفمبر وفقا للجدول المقابل :

(أ) الطعام (ب) الكهرباء
(ج) الماء (د) التعليم

يتبع/3

(3)

المادة : الدراسات الاجتماعية الصف : السابع الدور الأول - الفصل الدراسي الأول -
العام الدراسي 2023/2022م

تابع السؤال الأول:

10 - جميع الصور التالية من مقومات الصحة الجيدة ما عدا :



(د)



(ج)



(ب)



(أ)

11 - أحدى هذه الصور تصنف على أنها من الممتلكات الخاصة :



د



ج

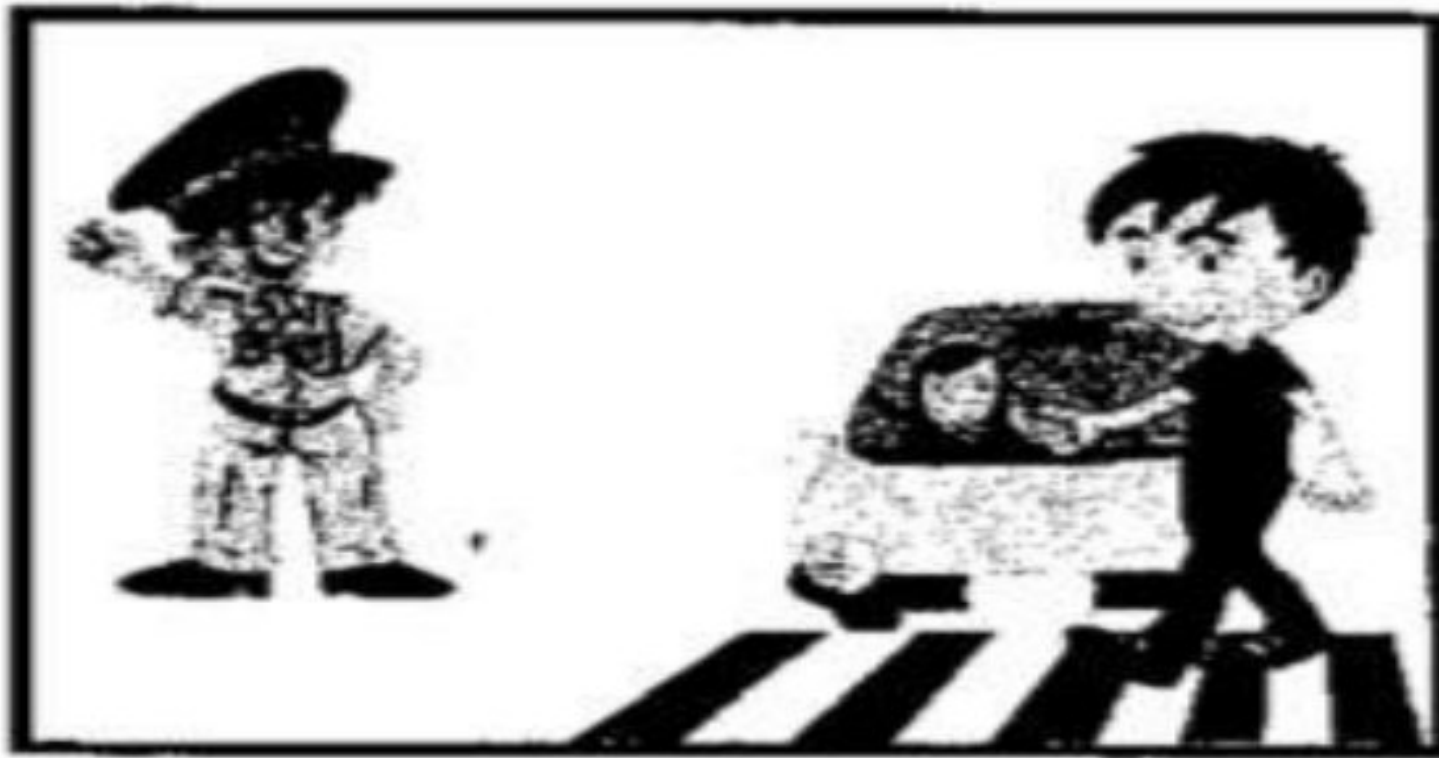


ب



أ

12 - الصورة المقابلة تعبر عن دور شرطة عمان السلطانية في :



(أ) إسعافات حوادث الطرق
(ب) تحرير المخلفات المرورية
(ج) التوعية بسلامة المرور
(د) تنظيم عبور المشاة

(4)

المادة : الدراسات الاجتماعية الصف : السابع الدور الأول - الفصل الدراسي الأول -
العام الدراسي 2023/2022م

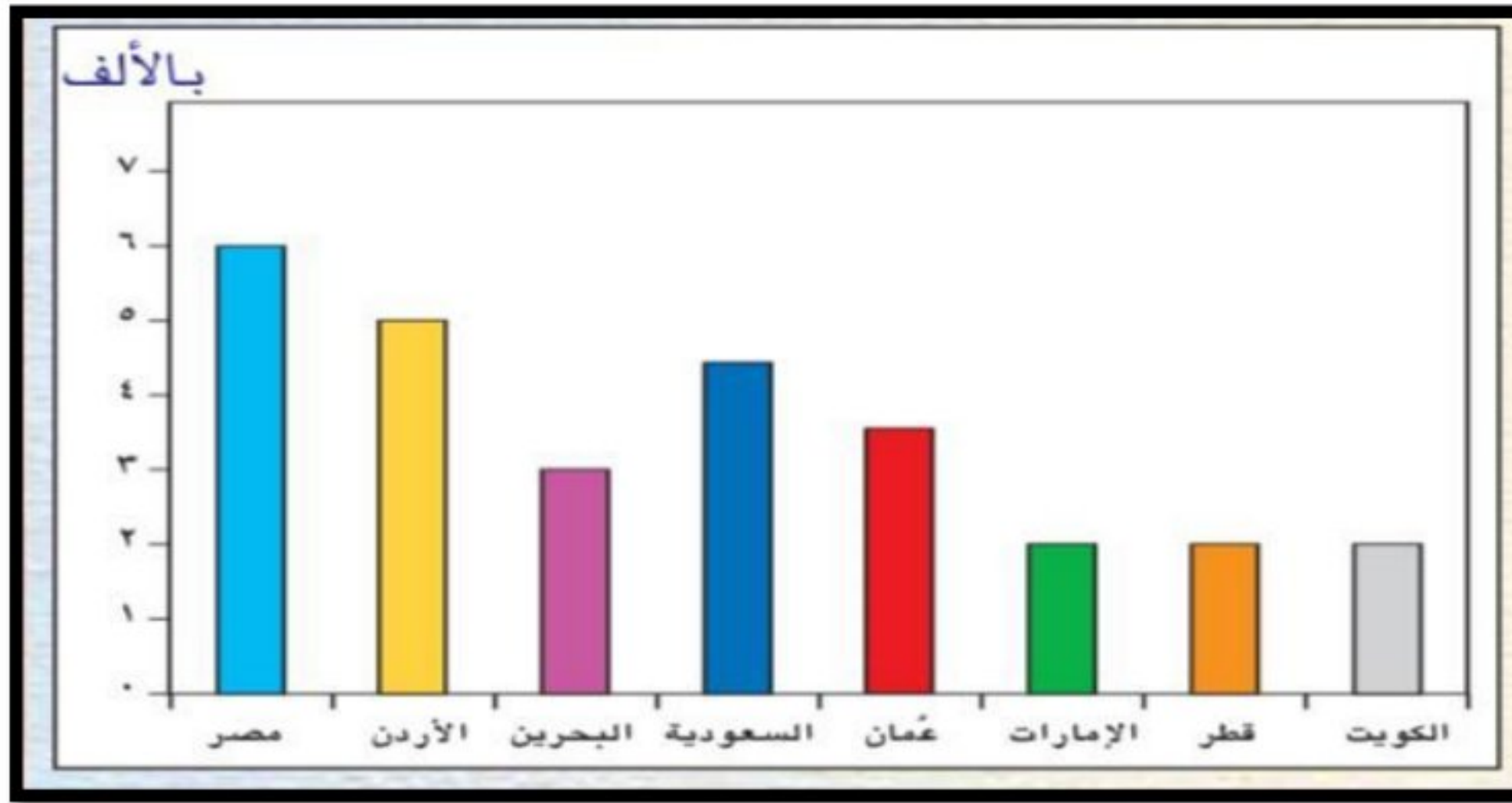
السؤال الثاني: أجب عن جميع الاسئلة التالية
اولا : (1) أكتب المصطلح /المفهوم الدال على العبارات الآتية

.....	أ العملية الشاملة لحصر الافراد والتعرف على حالتهم الاقتصادية والاجتماعية في الدولة وفي زمن معين
.....	ب استغلال المال الزائد عن الحاجة لأقامة المشاريع

(2) أنسب الانجازات التالية للعصر الذي تنتمي إليه بوضع علامة (✓)

الانجازات	اكتشاف النار	مزج النحاس بالقصدير	استقرار الانسان	ظهور المدن التجارية
الحجري القديم				
الحجري الحديث				
البرونزي				
الحديدي				

ثانيا : أمامك مخطط يمثل معدلات الوفيات في بعض الدول العربية لعام 2000م ، ادرسه جيدا ثم أجب عما يلي :



1- ما المركز الذي تحتله سلطنة عمان من حيث معدل الوفيات؟

2- كم بلغ معدل الوفيات في الدولة التي تحتل المركز الثاني؟

(5)

المادة : الدراسات الاجتماعية الصف : السابع الدور الأول - الفصل الدراسي الأول - العام الدراسي 2023/2022م

السؤال الثالث : أجب عن جميع الاسئلة التالية
أولا : أكتب المسميات الآتية أسفل الصورة التي تناسبها
(مقابر بات - مقبرة عالي)

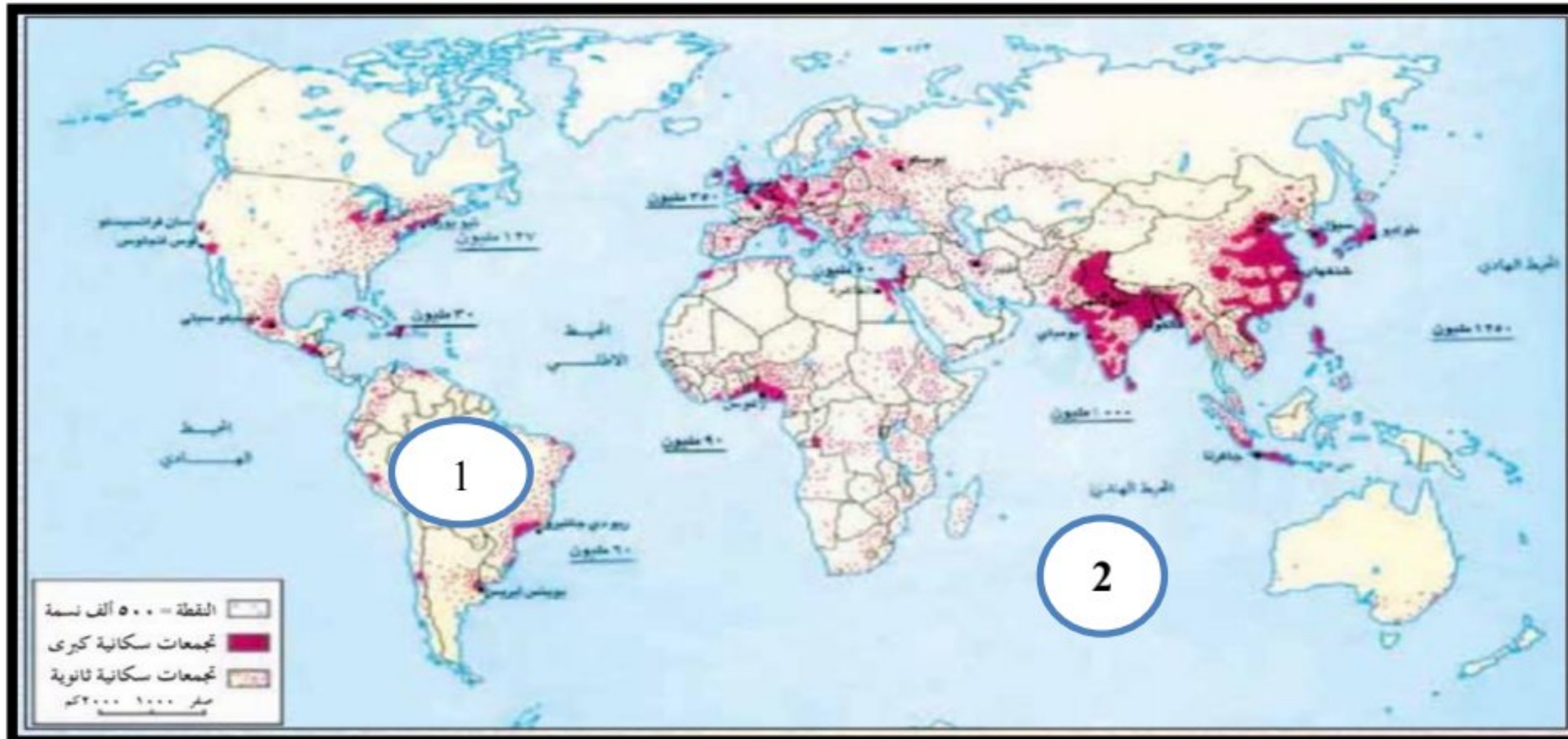


ثانيا : 1_ اختر من بين القوسين المفهوم المناسب لكل عبارة من العبارات التالية
(الإدخار - الاستهلاك - الاستثمار - الدخل)

- أ) يعمل سالم موظفا في إحدى الشركات الخاصة براتب شهري قدره 500 ريال عماني (.....)
ب) وفر سالم مبلغا من المال وفتح محلا لبيع الخضار والفواكه (.....)

2_ فسر / أهمية تناول الطالب لوجبة الإفطار

ثالثا : أمامك خريطة (توزيع السكان في العالم) ادرسها جيدا ثم أجب عن الأسئلة التي تليها



1
أعط وصفًا جغرافيًا لتوزيع السكان في العالم ؟

يتبع 6

(6)

المادة : الدراسات الاجتماعية الصف : السابع الدور الأول - الفصل الدراسي الأول -
العام الدراسي 2023/2022م

تابع السؤال الثالث :

2_ القارة التي تتميز بتركز سكاني كبير (قارة آسيا - قارة افريقيا) اختر الاجابه

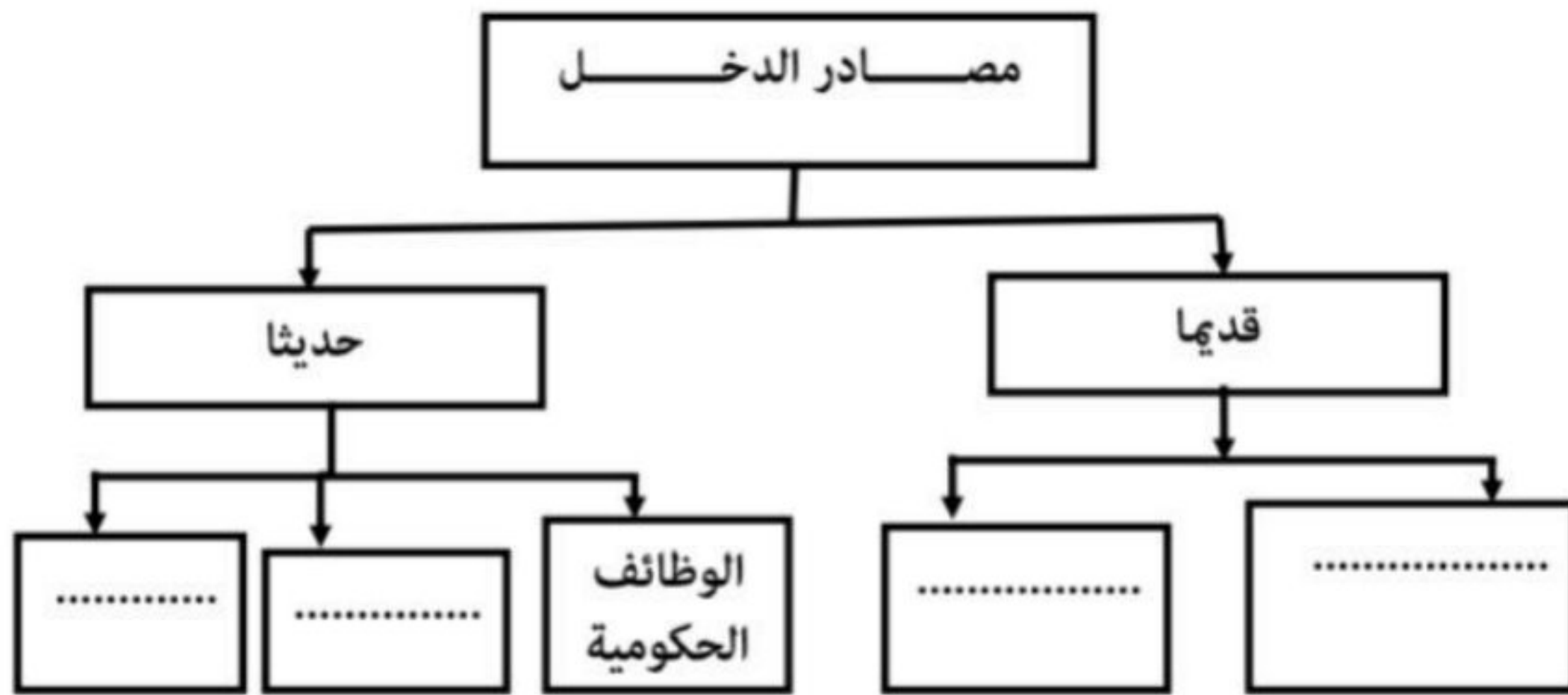
3_ أكتب ما تشير إليه الارقام في الخريطة :

1 (قارة

2 (المحيط

السؤال الرابع :

أولا : أكمل الخريطة الذهنية التي توضح مصادر الدخل قديما وحديثا باستخدام
المفردات الموجودة بين القوسين
(تربية الحيوانات - الصناعة - الزراعة - الشركات الخاصة)



ثانيا : 1_ صنف في الجدول التالي استخدامات اللبان عند الشعوب قديما
(تحنيط جثث الموتى - مطهر وعلاج للربو)

الشعوب	الاستخدامات
المسلمون
الفراعنة

(6)

المادة : الدراسات الاجتماعية الصف : السابع الدور الأول - الفصل الدراسي الأول -
العام الدراسي 2023/2022م

تابع السؤال الرابع :

2_ أدرس النص التالي جيدا ، ثم أجب عن الاسئلة التي تليه
(عملت السلطنة على الحد من الهجرة من الريف إلى المدينة ، وذلك بإقامة
المشاريع التنموية والاقتصادية والاجتماعية والصحية في مختلف المحافظات ..)
أ_ عرف الهجرة

ب_ ما نوع الهجرة في النص

السؤال الخامس :

اولا : 1_ وضح اثنين من أهم نتائج الابتعاد عن التدخين

2_ من خلال الصورة التي أمامك أجب عن
الاسئلة التالية

أ - ما الاضرار الناتجة عن الظاهرة
الواضحة في الصورة ؟

ب_ من وجهة نظرك ما الاسباب التي تؤدي
إلى وقوع حوادث المرور ؟



(7)

المادة : الدراسات الاجتماعية الصف : السابع الدور الأول - الفصل الدراسي الأول -
العام الدراسي 2023/2022م

تابع السؤال الخامس :

ثانيا : أنظر إلى الصور التي أمامك ثم أجب عما يلي :



أ_ ما الفئة العمرية التي ترمز لها الصورة رقم (2) ؟

ب_ أي الصور تمثل الفئة النشطة اقتصاديا ؟

انتهت الأسئلة مع الدعاء للجميع بالتوفيق والنجاح.